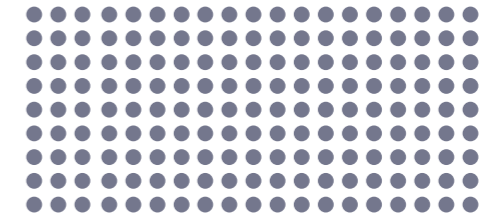


# DIES & DAS VOM JUWO

# 2025

**JUWO-  
WOHNUNGEN**



**1'709**  
WOHNUNGEN  
(31.12. 2025)

**JUWO-  
MIETENDE**

**4'086**  
MIETENDE  
(31.12. 2025)



**WOHNFLÄCHEN-  
VERBRAUCH PRO  
PERSON**

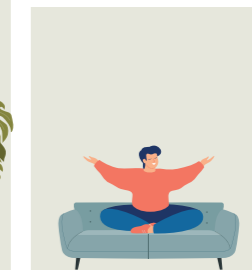
**IM GESAMTEN  
WOHNUNGSMARKT**

**46.5 m<sup>2</sup>**



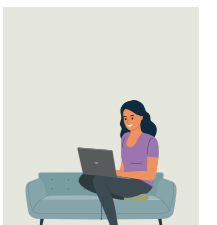
**IM GEMEINNÜTZIGEN  
WOHNUNGSBAU**

**36.3 m<sup>2</sup>**



**IN WOHNUNGEN  
VOM JUWO**

**25 m<sup>2</sup>**



Quelle: BWO Statistik des Gemeinnützigen Wohnungsbaus 2024



**3'922**  
STUNDEN SOZIALBERATUNG



**5'090**  
NEUANMELDUNGEN

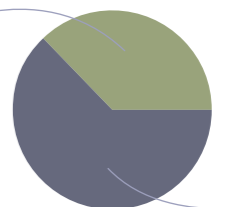


**2'331**  
NEUE MIETVERTRÄGE

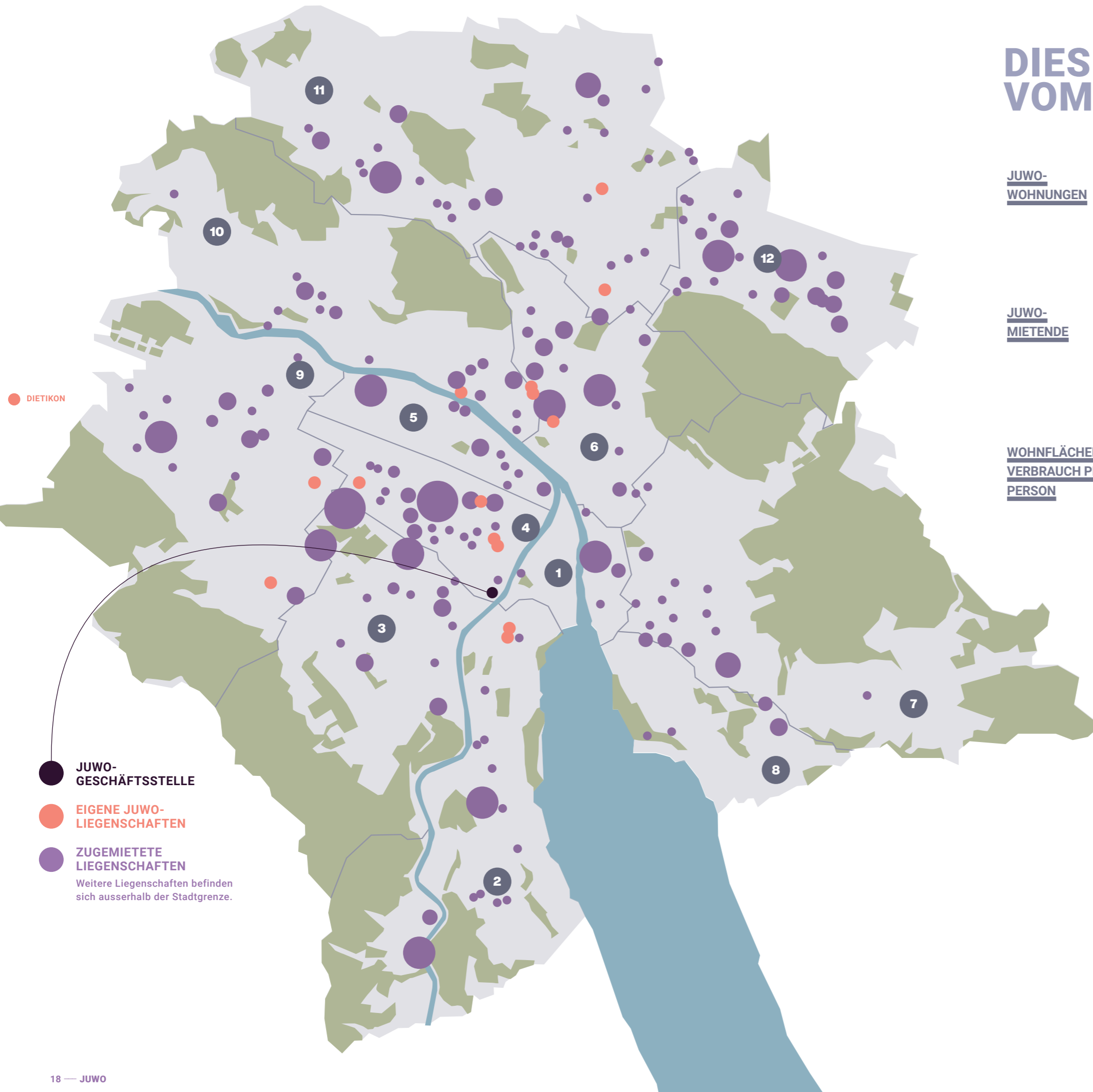
(31.12. 2025)

**31**  
JUWO-  
MITARBEITENDE

**37%**  
MÄNNLICH



**63%**  
WEIBLICH



**JUWO-  
GESCHÄFTSSTELLE**

**EIGENE JUWO-  
LIEGENSCHAFTEN**

**ZUGEMIELETE  
LIEGENSCHAFTEN**  
Weitere Liegenschaften befinden  
sich ausserhalb der Stadtgrenze.